

VIP

Centre de recherche Versailles Saint-Quentin Institutions Publiques

MON DOCTORAT, MES DÉMARCHES

Un « **Référent Doctorat** » est chargé de conseiller les enseignants-chercheurs et les candidats à l'inscription en doctorat. Cela permet de suivre et de conseiller les doctorants depuis l'inscription en thèse jusqu'à la soutenance. Il a un rôle clé dans la préparation au concours par établissement pour les contrats doctoraux, mais il apporte son aide également s'agissant des autres modalités de financement (spécialement les thèses CIFRE), ou pour les questions pratiques d'inscription sur ADUM ou de mise en œuvre des comités de thèses.

Pour toute question concernant :

» l'inscription en thèse, le déroulement de la thèse ou la soutenance de thèse doctoraux



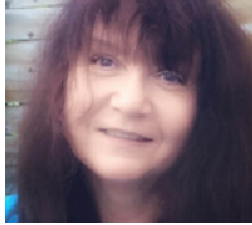
Monsieur le Professeur Olivier Guézou

Référent doctorat

olivier.guezou@uvsq.fr

Pour toute question ou suggestion concernant

» le déroulement ou l'organisation des séminaires doctoraux



Madame le Professeur Pascale Bertoni

pascale.bertoni@uvsq.fr

INFORMATIONS

- » [Procédures administratives \(Université Paris-Saclay\)](#)
- » [Plateforme de gestion ADUM](#)